

UNITÉ DE BASE, CAPTEURS ET ACCESSOIRES

L'unité de base comporte d'autres éléments d'information sur le mode d'emploi. Appuyez sur le bouton Menu et sélectionnez Aide.

RAYSAFE VIEW

L'accès à l'Aide RaySafe View se fait à partir du menu Aide du programme.

DATE D'ÉTALONNAGE

Consultez l'étiquette d'étalonnage sur le capteur ou faites défiler l'écran d'accueil vers la droite et appuyez sur le symbole « i » pour que le capteur connecté obtienne la date d'étalonnage.

SPÉCIFICATIONS D'ÉTALONNAGE

Lors de la consultation d'un paramètre simple, faites défiler l'écran vers la droite pour obtenir les spécifications de mesure du paramètre en question. Visitez www.raysafe.com pour obtenir les spécifications complètes concernant les appareils.

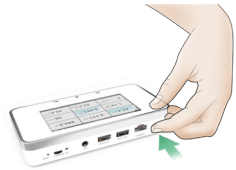
SUPPORT TECHNIQUE

N'hésitez pas à contacter notre équipe de support technique si vous avez des questions. Visitez www.raysafe.com pour obtenir les coordonnées de contact.

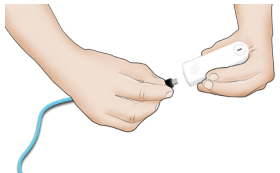
RaySafe X2

PREMIERS PAS

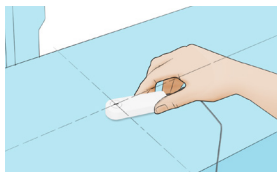
Remarque ! Pour modifier la langue de l'unité de base, faites défiler l'écran d'accueil vers la droite, appuyez sur la touche Unité de base X2 et sélectionnez la langue de votre choix.



Allumer l'unité de base



Y connecter le capteur



Positionner et exposer

PARCOURIR L'UNITÉ DE BASE



Menu Accueil Retour



Alimentation

Appuyez brièvement sur le bouton de marche pour vous mettre en mode de veille. Après un certain temps en mode de veille, l'unité de base s'éteint automatiquement.

Appuyez sur le bouton pendant 2 secondes pour éteindre l'unité de base immédiatement.



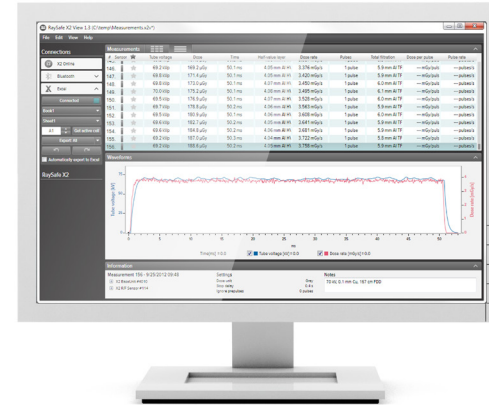
Faites défiler l'écran vers la gauche et la droite pour accéder aux différentes vues.

Faites défiler l'écran vers le haut et le bas pour défiler les mesures.



Appuyez sur un paramètre pour obtenir des chiffres de plus grande taille. Faites défiler l'écran vers la droite pour obtenir les informations sur les paramètres avec les spécifications concernant les mesures, et vers la gauche pour obtenir la forme d'onde, si elle est disponible pour le paramètre en cours.

RAYSAFE VIEW



Connectez à un ordinateur exécutant RaySafe View pour :

- commander les appareils à distance
- afficher et analyser des données de mesure et des formes d'onde
- enregistrer et sauvegarder des fichiers de mesure
- transférer les données vers Excel et d'autres logiciels